



PERSPECTIVA SOCIAL

El gran **activo** de AXTEL son **nuestros colaboradores.**

Aquellos que día con día salen de su hogar con la firme intención de **dedicar su tiempo y conocimiento** al **servicio de nuestros clientes.**

Nuestros colaboradores son los que hacen posible que AXTEL

brinde servicios de calidad

y los ponga al **alcance de miles de mexicanos.**

Todos ellos, y sus familias, son parte de AXTEL, por lo que

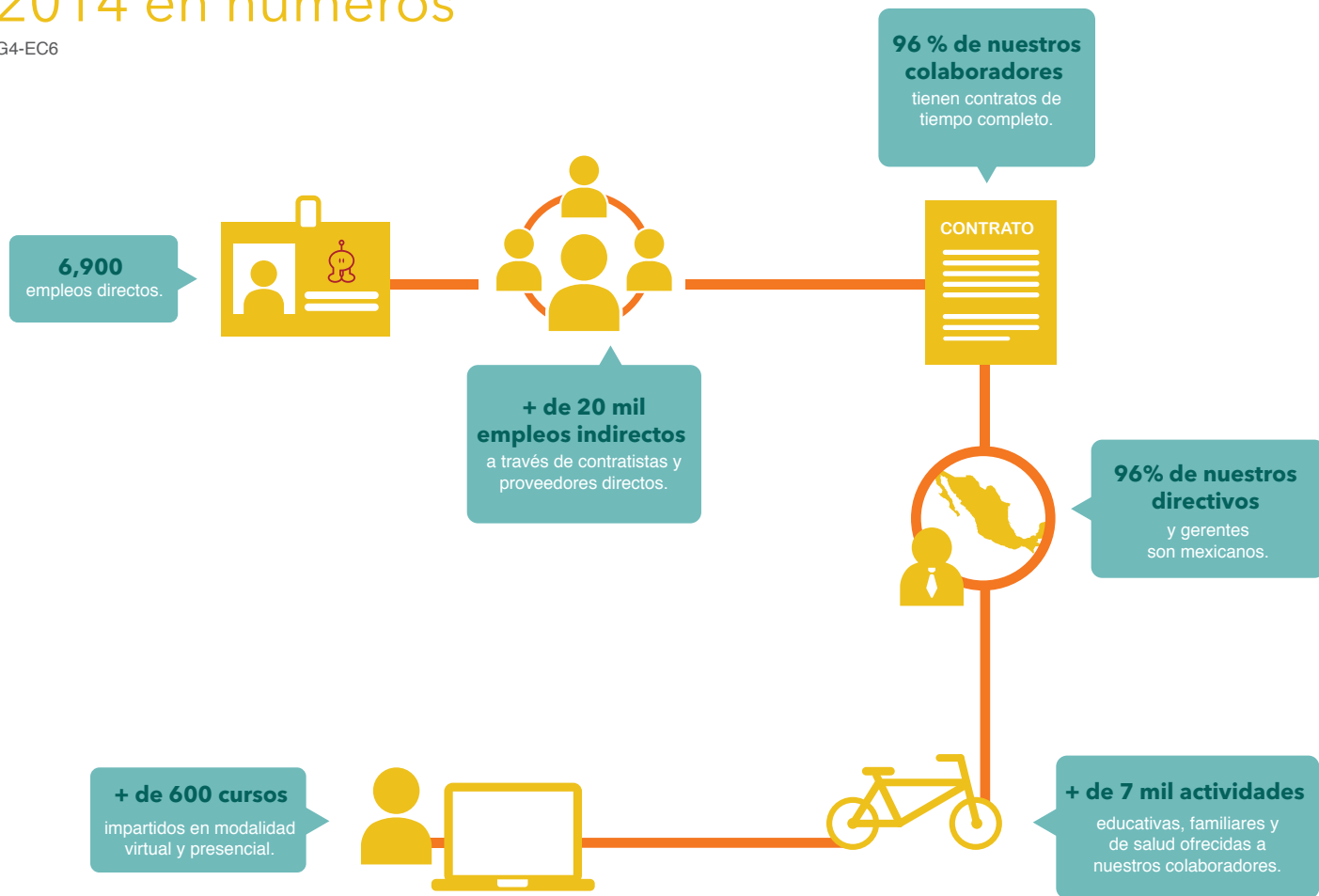
nos sentimos comprometidos para que ese esfuerzo y entusiasmo que ponen día con día en su trabajo sea **recompensado de manera justa,**

y con **oportunidades de desarrollo**

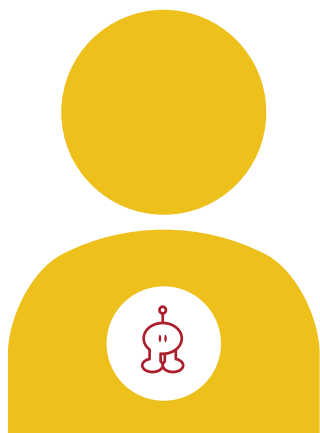
y crecimiento **personal y profesional.**

2014 en números

G4-EC6



¿En qué trabajamos durante este año?



Como parte de la Agenda Integral del Colaborador realizamos un programa de nutrición a nivel nacional en apoyo a un estilo de vida sano entre nuestros colaboradores. Entre las actividades organizadas se impartieron cursos y pláticas sobre nutrición y salud.

Se creó la Biblioteca AXTEL, para promover la cultura de la lectura, en donde nuestros colaboradores pueden donar libros, intercambiarlos, tomarlos prestados para leerlos y regresarlos.

Se instituyó Cine AXTEL, en donde se promueve la convivencia y el esparcimiento de nuestros colaboradores a través de la proyección de películas, series y partidos deportivos dos veces por semana.

Organizamos la Carrera AXTEL 5K en México, Guadalajara, Monterrey y Culiacán con una participación de 2 mil 700 personas.

Se impartieron 22 conferencias sobre distintos temas como liderazgo, motivación, inteligencia emocional, trabajo en equipo, entre otros.

Plantilla Laboral

G4-10 / G4-EC5 / G4-LA1 / G4-LA3

Número de trabajadores de contrato permanente distribuidos por género

	Hombres	Mujeres	Total
Tiempo completo	4,363	1,496	5,859
Tiempo parcial	62	71	133
Total	4,425	1,567	5,992

Número de trabajadores de contrato temporal distribuidos por género

	Hombres	Mujeres	Total
Tiempo completo	423	339	762
Tiempo parcial	88	58	146
Total	511	397	908

Número de colaboradores por género y región

Región	Hombres	Mujeres	Total
México, Centro, Sur	1,384	313	1,697
Occidente	988	452	1,440
Norte	2,564	1,199	3,763
Total	4,936	1,964	6,900

Rotación de colaboradores en 2014 por género y edad

Edad	Hombres	Mujeres	Total
18 - 30	431	278	709
31 - 40	211	111	322
41 - 50	61	33	94
+ 50	19	6	25
Total	722	428	1,150

Porcentaje de rotación total 28.12% sobre una base promedio de 6,890 colaboradores.

Número de colaboradores contratados en 2014 por género y edad

Edad	Hombres	Mujeres	Total
18 - 30	856	490	1,346
31 - 40	324	179	503
41 - 50	114	59	173
+ 50	53	15	68
Total	1,347	743	2,090

Número de empleados que tuvieron y ejercieron su derecho a baja por maternidad/paternidad desglosado por género

	Hombres	Mujeres	Total
Número de trabajadores	188	147	335
Número de empleados que se reincorporaron al trabajo después de finalizar su baja por maternidad/paternidad desglosado por género			
Número de trabajadores	188	133	321
Número de empleados que conservaron su trabajo después de 12 meses de reincorporarse de su baja por maternidad/paternidad desglosado por género			
Número de trabajadores	173	117	290

Porcentaje de competitividad de sueldo diario promedio AXTEL vs sueldo diario de la zona

Zona geográfica	Sueldo diario zona	Diferencia
A	\$70.10	375%
B	\$66.45	395%

Como parte de las opciones que ofrecemos a nuestros empleados para lograr el balance trabajo – familia, desde 2012 iniciamos el programa de trabajo en casa o *home office*, en donde se da oportunidad a que colaboradores de algunas áreas que permiten este esquema de trabajo, lo hagan desde su hogar.

En 2014 inició la implementación en el área de ingeniería y participaron 17 colaboradores, 12 hombres y cinco mujeres; 12 de ellos con traslados promedio de 50 minutos y cinco con promedios de una hora o más. El esquema consiste en trabajar en casa durante 15 días, organizando al equipo en grupos escalonados.

Este programa ha mostrado múltiples beneficios como mayor productividad y tiempo efectivo de trabajo, ahorros económicos en los empleados por concepto de gasolina, lo que contribuye a disminuir las emisiones de CO₂ a la atmósfera y mejor calidad de vida para nuestros colaboradores.

Ponemos a disposición de nuestros colaboradores y sus familias eventos culturales, educativos y de convivencia familiar. En este sentido, en 2014 se llevó a cabo el Día de la Familia en 38 ciudades, con una asistencia de 14 mil 297 personas, de las cuales 4 mil 944 fueron colaboradores;

una Feria Educativa en donde asistieron 260 personas; y la Feria de la Salud en cuatro ciudades con una participación de 3 mil 890 personas. Ofrecimos también 26 eventos educativos a los que asistieron mil 51 colaboradores a los que se facilitaron temas de liderazgo y coaching, manejo del estrés, finanzas personales, comunicación, trabajo en equipo, desarrollo personal, y reclutamiento y selección.

También contamos con la Agenda Integral del Colaborador, que ofrece alternativas de capacitación y eventos en las áreas de salud, educación, familia, comunidad y desarrollo laboral. Asimismo, hemos realizado 80 convenios con diferentes empresas proveedoras de productos y servicios con beneficios preferenciales a los que tienen acceso todos nuestros colaboradores.

Agenda Integral del Colaborador

Área	Colaboradores participantes
Educativo	5,895
Familiar	2,700
Salud	1,147

Eventos de salud para colaboradores y sus familias

Campaña	2012	2013	2014
Vacunación	938	1,056	2,320
Información y prevención	2,950	2,314	2,200
Salud familiar	346	360	680
Servicios médicos varios	439	450	523
Programas de salud para la mujer	262	350	572
Conferencias	250	250	160
Campañas de nutrición	497	530	652

Capacitación

G4-LA9 / G4-LA10 / G4-LA11

Los programas de capacitación que ofrecemos a nuestros colaboradores desarrollan tanto sus competencias técnicas, como personales. Estamos convencidos de la importancia del desarrollo de cada uno de ellos en su área de trabajo, por lo que les transmitimos la relevancia de sumarse a la oferta de capacitación que se ofrece en modalidad presencial y virtual.

Promedio de horas de formación al año por empleado, desglosado por categorías

Categoría	Número de colaboradores	Horas de formación	Promedio de horas de capacitación por categoría
Directores Ejecutivos	3	3	1
Directores	31	39	1.25
Gerentes	114	253	2.21
Empleados de confianza	4,987	25,437	5.10
Ejecutivos Centro de Contacto	205	18,473	90.11
Instaladores	169	13,066	77.31
Total	5,509	57,271	10.39

Tipo de capacitación

Modalidad	Número de colaboradores capacitados	Número de cursos impartidos	Horas de capacitación total	Promedio de horas de capacitación por empleado*
Virtual	5,141	554	13,011	2.53
Presencial	823	135	44,260	53.78

*El promedio de horas de capacitación por empleado está calculado tomando como base el número de colaboradores capacitados.

Seguridad Integral y Ocupacional

G4-LA6

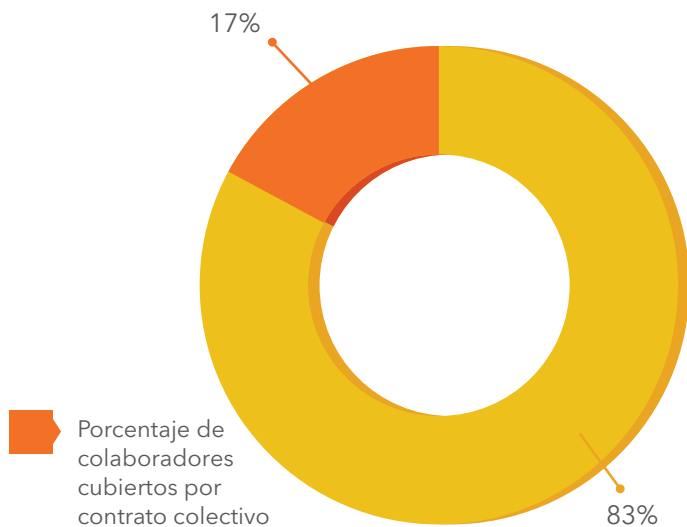
En el área de Seguridad Industrial, el registro de accidentes en 2014 se mantuvo en un 18% inferior al promedio de la industria de prestación de servicios profesionales y técnicos, de acuerdo a la Secretaría de Trabajo y Previsión Social, lo que representa una disminución de 13% respecto a 2013. El indicador de gravedad de accidentes, disminuyó en un 34% comparado al promedio nacional registrado en la Secretaría del Trabajo y Previsión Social (STPS).

Tasas de ausentismo, enfermedades profesionales, días perdidos y número de víctimas mortales por región en 2014

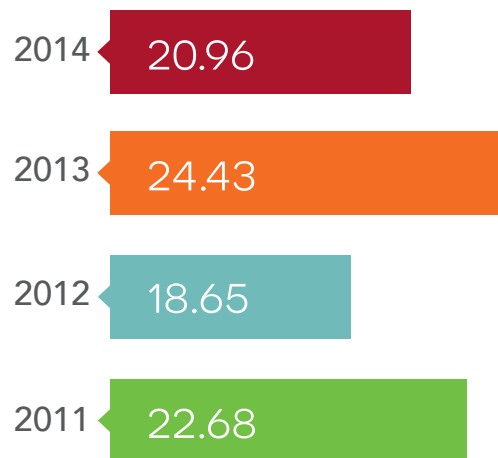
	Región Norte		Región Occidente		Región Centro-Sur		Total
	Hombres	Mujeres	Hombres	Mujeres	Hombres	Mujeres	
Número de accidentes laborales	27	1	55	4	53	4	144
Días perdidos	993	28	683	62	1,130	123	3,019
Número de enfermedades profesionales	0	0	0	0	0	0	0
Víctimas mortales	0	0	0	0	0	0	0

Tasas de ausentismo, enfermedades profesionales, días perdidos y número de víctimas mortales

	2011	2012	2013	2014
Número de accidentes laborales	113	133	139	144
Días perdidos	2,563	2,480	3,397	3,019
Número de enfermedades profesionales	0	0	0	0
Víctimas mortales	0	0	0	0



Promedio de días perdidos por accidentes



Índice de incidencia de accidentes en relación a la industria

	2011	2012	2013	2014
AXTEL	1.41	2.03	2.05	2.09
Industria	2.82	2.77	2.56	2.56
Diferencia	50%	27%	20%	18%

Índice de gravedad de accidentes en relación a la industria

	2011	2012	2013	2014
AXTEL	31.91	37.91	50.02	43.75
Industria	83.65	77.10	66.56	66.65
Diferencia	62%	51%	25%	34%